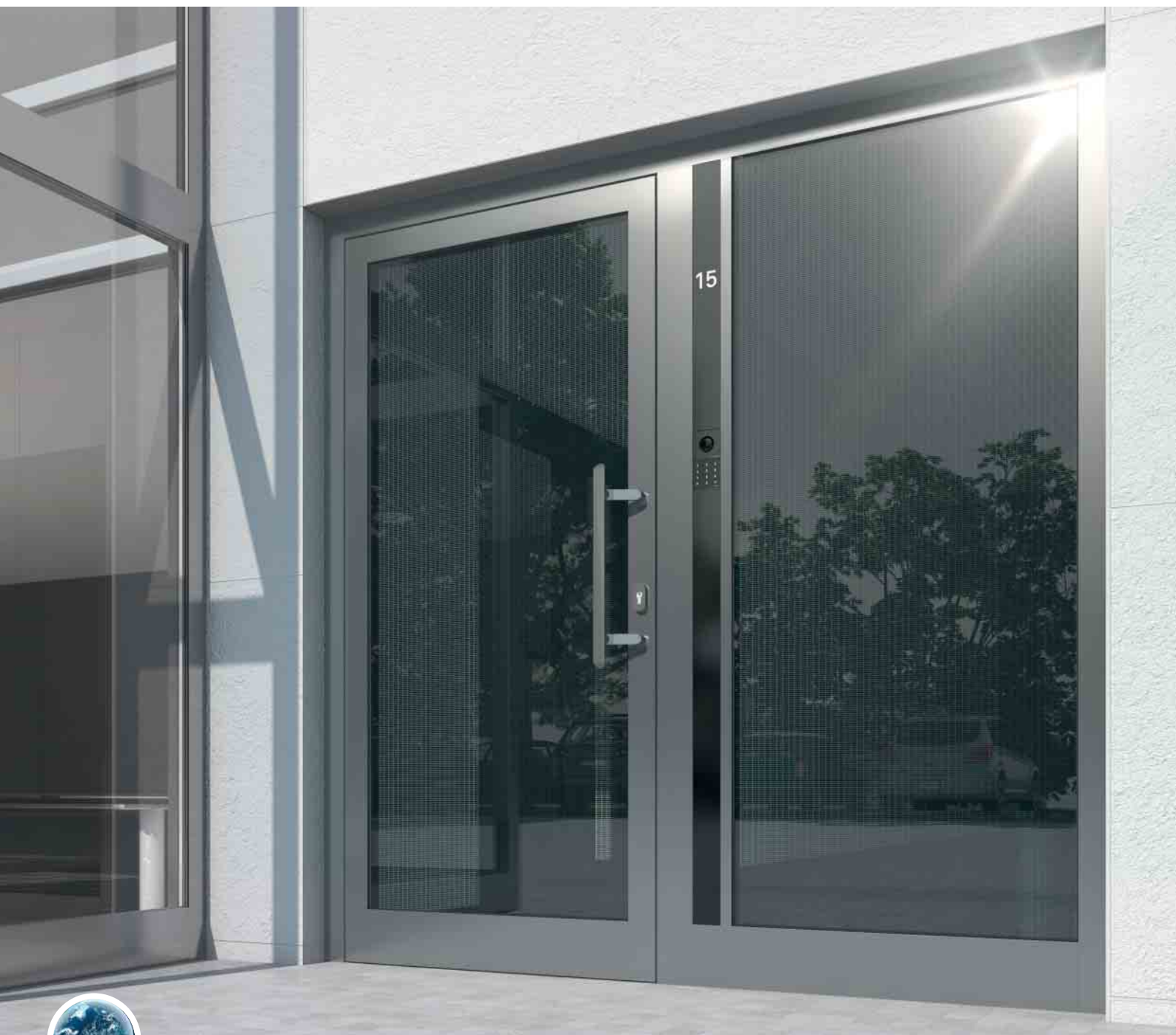


Schüco ADS 90.SI

Aluminium Tür-System
Aluminium door system



Grüne Technologie für den Blauen Planeten
Saubere Energie aus Solar und Fenstern

Green Technology for the Blue Planet
Clean Energy from Solar and Windows

SCHÜCO

Schüco ADS 90.SI

Aluminium Tür-System Aluminium door system



Überzeugende Systemleistung
Das neue Schüco Tür-System ADS 90.SI bietet Höchstleistung für Wohn- und Objektgebäude.
Impressive system performance
The new Schüco ADS 90.SI door system offers maximum performance for residential and commercial projects.

Höchstleistung für Wohn- und Objektgebäude

Maximum performance for residential and commercial projects

Nachhaltige Markttrends wie Energieeffizienz und Wärmedämmung nehmen sowohl im Neubau als auch in der Modernisierung zukünftig eine immer bedeutendere Rolle ein.

Mit dem Schüco Tür-System ADS 90.SI (Super Insulation) setzt Schüco Niedrigenergie- und Systemstandards für Aluminiumtüren.

Erweiterte Isolierzonen, ein umlaufendes Mitteldichtungsprinzip und eine spezielle Glasfalzdämmung ermöglichen herausragende Systemeigenschaften, z. B. bis zu 750 Pa Schlagregendichtigkeit sowie U_f -Werte in Höhe von $1,4 \text{ W}/(\text{m}^2\text{K})$. Mit entsprechender 3-fach-Verglasung oder einer energieeffizienten Türfüllung sind hervorragende U_d -Werte von besser $< 1,4 \text{ W}/(\text{m}^2\text{K})$ möglich.

Energy efficiency and thermal insulation play an increasingly important role in newbuilds and in the renovation of residential and commercial buildings.

With the Schüco ADS 90.SI (Super Insulation) door system, Schüco is setting a low-energy and system standard for aluminium doors.

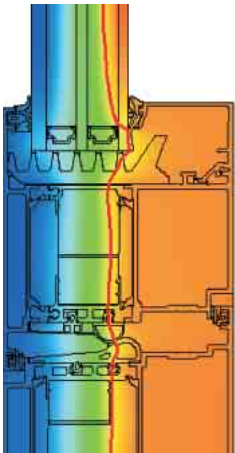
Expanded insulation zones, a continuous centre gasket design and special glazing rebate insulation achieve unbeatable system properties, such as resistance to driving rain of up to 750 Pa and U_f -values of $1.4 \text{ W}/(\text{m}^2\text{K})$. With appropriate triple glazing or a leaf-enclosing infill panel, outstanding U_d -values better $< 1.4 \text{ W}/(\text{m}^2\text{K})$ can be achieved.

Eigenschaften und Vorteile

- Nach innen und außen öffnende flächenbündige Türkonstruktion in der Bautiefe 90 mm
- Exzellente Wärmedämmung (U_f -Werte von $1,4 \text{ W}/(\text{m}^2\text{K})$) sowie mögliche U_d -Werte besser $< 1,4 \text{ W}/(\text{m}^2\text{K})$ durch erweiterte Dämmzone mit Schaumverbund-Isolierungen und Glasfalzdämmung
- Erhöhte Dichtigkeit und Schlagregendichtigkeit bis zu 750 Pa durch umlaufendes Mitteldichtungsprinzip nach DIN EN 12208
- Erhöhter Schallschutz
- Flügeltürgrößen bis 2.500 mm und Flügelbreiten bis 1.400 mm realisierbar
- Möglichkeit Flügelgewichte bis 160 kg abzutragen
- Anti-Panik Schlosssortiment
- Barrierefreie Fußpunkte
- Einbruchhemmung bis WK3 (RC3) nach DIN EN 1627
- Aufgesetzte, verdeckt liegende oder Rollentürbänder einsetzbar
- Türflügel mit ein- und beidseitig flügelüberdeckender Füllung realisierbar
- Optimal kombinierbar mit der Fensterlösung AWS 90.SI+
- Durchgängiges Angebot an Werks- und Kundenverbund

Features and benefits

- Inward- and outward-opening, flush-fitted door construction with a basic depth of 90 mm
- Excellent thermal insulation (U_f -value of $1.4 \text{ W}/(\text{m}^2\text{K})$) and possible U_d -values better $< 1.4 \text{ W}/(\text{m}^2\text{K})$ due to expanded insulation zone with foam-filled insulating bars and glazing rebate insulation
- Increased weathertightness and resistance to driving rain up to 750 Pa in accordance with DIN EN 12208, due to use of continuous centre gasket
- Increased sound reduction
- Leaf heights up to 2,500 mm and leaf widths up to 1,400 mm possible
- Leaf weights up to 160 kg can be supported
- Range of panic locks
- Easy-access thresholds
- Burglar resistance up to WK3 (RC3) in accordance with DIN EN 1627
- Surface-mounted, concealed or barrel hinges can be used
- Door leaf available with leaf-enclosing infill on one side or both sides
- Can be combined perfectly with the AWS 90.SI+ window solution.
- Universal range of profiles which are pre-rolled or for rolling together by the customer

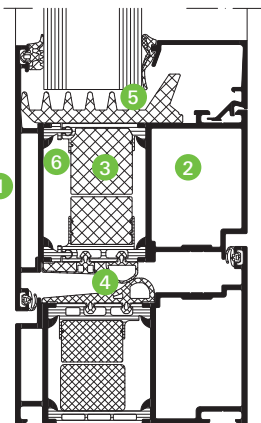


Isothermenverlauf Schüco ADS 90.SI
 Isothermal flow for Schüco ADS 90.SI

Variabel und energieeffizient Flexible and energy efficient

Das Aluminium Tür-System Schüco ADS 90.SI bietet ein Höchstmaß an Flexibilität. Es lässt sich mit einer Vielzahl an Zusatzfunktionen kombinieren wie gebäudeintegrierter Photovoltaik für die Energieerzeugung oder dem prämierten Schüco Door Control System (DCS) für einfache und designorientierte Zutrittskontroll-Lösungen. Durch die Verbindung ergibt sich eine optimale Kombination aus Energieeffizienz, modernster Technik und höchsten Designansprüchen.

The Aluminium door system Schüco ADS 90.SI offers the highest level of flexibility. It can be combined with a wide variety of additional functions such building-integrated photovoltaics for generating energy or the award-winning Schüco Door Control System (DCS) for easy and design-oriented access control. The conjunction results in an optimal combination of energy efficiency, modern technology and highest design standards.



Schüco ADS 90.SI, im Detail
 Maßstab 1:3
 Schüco ADS 90.SI in detail
 scale 1:3

Schüco ADS 90.SI im Detail Schüco ADS 90.SI in detail

- | | |
|--|--|
| <ul style="list-style-type: none"> 1 ADS Außenhalbschalen in Standardansichtsbreite 2 ADS Innenhalbschalen zur Beschlagsbefestigung und Gewährleistung objektrelevanter mechanischer Anforderungen 3 Erweiterte Dämmzone mit Schaumverbund-Isolierstegen 4 Bessere Wärmeisolation und Dichtigkeit durch umlaufende Mitteldichtung 5 Wärmedämmung des Glasfalzes durch Schaumdämmkeil 6 Schubloser Verbundsteg zur Verminderung des Bi-Metalleffektes | <ul style="list-style-type: none"> 1 ADS outer profile components with standard face width 2 ADS inner profile components for fixing the fittings and to guarantee project-specific mechanical requirements 3 Expanded insulation zone with foam-filled insulating bars 4 Improved thermal insulation and weather-tightness due to continuous centre gasket 5 Thermal insulation of glazing rebate with foam insulating wedge 6 Split insulating bar to reduce the bimetallic effect |
|--|--|

Technische Daten Technical data		
Prüfung Test	Norm Standard	Wert Value
Wärmedämmung Thermal insulation	DIN EN ISO 1077-2	U _f 1,4 - 2,5 W/(m ² K)
Einbruchhemmung Burglar resistance	DIN EN 1627	WK3 (RC3)
Luftdurchlässigkeit Air permeability	DIN EN 12207	Klasse 4 Class 4
Schlagregendichtheit Watertightness	DIN EN 12208	bis 750 E to 750 E
Windlastwiderstand Wind resistance	DIN EN 12210 ¹	bis Klasse C4 to Class C4
Mechanische Beanspruchung Mechanical loading	DIN EN 13115	

¹Durchbiegungsverhalten profilabhängig The amount of deflection will depend on the profile

Schüco ADS 90.SI



Die flächenbündig ausgeführte Türkonstruktion ADS 90.SI ist die optimale Wahl für den Wohnungs- und Objektbau, da sie wahlweise nach innen oder außen öffnend ausgeführt werden kann. Die Grundbautiefe von 90 mm ermöglicht eine optimale Wärmedämmung bei gleichzeitig hoher Stabilität. So wird es auch an Haupteingängen möglich, Türen mit einer herausragenden Wärmedämmung einzusetzen. Das System ist zudem optimal kombinierbar mit der Fensterlösung AWS 90.SI+.

The ADS 90.SI flush-fitted door construction is both inward- and outward-opening, and therefore an ideal choice for both residential and commercial projects. The basic depth of 90 mm allows optimum thermal insulation whilst providing a high level of stability. This makes it possible to use doors with outstanding thermal insulation at main entrances. The system can also be combined ideally with the AWS 90.SI+ window solution.

Schüco International KG
www.schueco.com



Schüco – Grüne Technologie für den Blauen Planeten

Das ist saubere Energie aus Solar und Fenstern. Und der Beitrag, den Schüco mit zukunftsweisenden Gebäudehüllen für die Umwelt leistet. Genauer, durch Energy³: Energie sparen – Energie gewinnen – Energie vernetzen. Fenster- und Fassadensysteme sparen nicht nur Energie durch optimale Wärmedämmung, sondern gewinnen auch Energie dank effizienter Solarlösungen. So entsteht ein Energieüberschuss, der durch intelligentes Vernetzen nutzbar wird. Für Gebäudefunktionen ebenso wie für das tägliche Wohnen und Leben. Ergebnis: ein bedeutender Schritt Richtung Energieautarkie. Zur nachhaltigen Schonung natürlicher Ressourcen. Und für eine sichere Zukunft.

Schüco – Green Technology for the Blue Planet

That means clean energy from solar products and windows. And the contribution that Schüco makes to the environment with pioneering building envelopes. To be more precise, with Energy³: Saving Energy – Generating Energy – Networking Energy. Window and façade systems not only save energy due to optimum thermal insulation, they also generate energy thanks to efficient solar solutions. This creates an excess of energy which can be used by means of intelligent networking. For building functions, as well as for everyday life. The result is a significant step towards energy self-sufficiency. Towards the sustainable conservation of natural resources. And for a secure future.