

Schüco Tür-Systeme ADS

Schüco Door Systems ADS

Aluminium Systeme
Aluminium Systems



Grüne Technologie für den Blauen Planeten
Saubere Energie aus Solar und Fenstern

Green Technology for the Blue Planet
Clean Energy from Solar and Windows

SCHÜCO



Inhalt
Content

Eine Tür ermöglicht nicht nur den Zugang zu einem Bauwerk. Sie muss wie kaum ein anderer Gebäudebestandteil hohe Ansprüche an Wärmedämmung, Sicherheit, Funktionalität und Design erfüllen.

Die Schüco ADS Tür-Systeme (Aluminium door systems) wurden genau für diese Anforderungen entwickelt. Sie bieten exzellente Dämmwerte und lassen sich durch das umfangreiche Systemprogramm flexibel für vielseitige Lösungen in der Gebäudesicherheit und -automation einsetzen. Und sie überzeugen mit einem zeitlosen Design, das sich hervorragend mit den Schüco Aluminium Fenster-Systemen AWS kombinieren lässt. Schüco ADS Tür-Systeme fügen sich wirtschaftlich in nahezu alle baulichen Konzepte ein und erlauben so effiziente und stilvolle Architekturlösungen.

A door does not just provide access into a building. It has to meet higher standards of thermal insulation, security, functionality and design than any other building component. The Schüco ADS door systems (Aluminium door systems) were specifically developed to meet these requirements. They offer excellent thermal values and, due to a comprehensive range of systems, can be used for a variety of solutions in building security and automation. Their timeless design combines effectively with the Schüco Aluminium window system AWS. Schüco ADS door systems fit economically into almost any building design and can be used to create efficient and stylish architectural solutions.

- 4 Das Schüco Energy Network
The Schüco energy network
- 6 Energy³
Energy³
- 8 Energie und Sicherheit
Energy and Security
- 9 Energie durch Automation
Energy through automation
- 10 Energie und Design
Energy and Design
- 12 Schüco ADS und ADS HD
Details machen den Unterschied
Schüco ADS and ADS HD
Details make all the difference
- 14 Schüco Türen ADS
Schüco ADS doors

Das Schüco Energy Network

The Schüco Energy Network

Schüco Energieklassen zeigen Lösungen für den Energiebedarf

Energie sparen, Energie gewinnen und Energie vernetzen sind drei wesentliche Funktionen der Schüco Energy Buildings. Denn mit Systemlösungen von Schüco lassen sich Gebäude in nahezu allen Klimazonen der Welt in unterschiedlichen Energieeffizienz-Standards ausführen. Um hier eine klare Orientierung zu geben, hat Schüco Energieklassen entwickelt. Sie zeigen auf, wie Schüco Lösungen die Energieeffizienz eines Gebäudes aktiv gestalten: von der Erfüllung der heutigen Energiestandards bis hin zur positiven Energiebilanz. Schüco Energy Buildings der Klassen E, E² und E³ geben damit eine klare, einfache und sofort erkennbare Orientierung für den Energiebedarf eines Gebäudes in jeder Klimazone.

Schüco energy classes indicate solutions for energy requirements

Saving energy, generating energy and networking energy are three key functions of Schüco Energy Buildings. With Schüco system solutions, buildings can be constructed in almost all climate zones in the world and to different standards of energy efficiency. To provide clear guidance in this respect, Schüco has developed energy classes. They indicate the way in which Schüco solutions actively shape the energy efficiency of a building: from fulfilling today's energy standards right up to a positive energy balance. Schüco Energy Buildings in classes E, E² and E³ provide clear, straightforward and immediately recognisable guidance to the energy requirements of a building in all climate zones.



Energy Buildings

Schüco Lösungen für Energy Buildings sparen Energie. Sie erfüllen beim Primärenergiebedarf mindestens alle gesetzlichen Vorgaben in dem Land, in dem sie gebaut werden. Schüco erreicht dies in allen Klimazonen mit optimal gedämmten Fenstern, Türen und Fassaden sowie effektivem Sonnenschutz.

Energy Buildings

Schüco solutions for Energy Buildings save energy. In terms of primary energy demand, they fulfil all the legal requirements in the country in which they are installed as a minimum. Schüco achieves this in all climate zones with windows, doors and façades with optimum insulation as well as effective solar shading.



Energy² Buildings

Schüco Lösungen für Energy² Buildings sparen und gewinnen Energie. Sie erreichen damit einen minimalen Primärenergiebedarf, der unter 40 kWh pro Quadratmeter und Jahr liegt. Sie kombinieren effektive Wärmedämmung und Sonnenschutz mit Photovoltaik, hybrider Lüftung, solarer Kühlung und der Automation zahlreicher Funktionen der Gebäudehülle.

Energy² Buildings

Schüco solutions for Energy² Buildings save and generate energy. They therefore meet minimal primary energy requirements which are below 40 kWh per square metre per year. They combine effective thermal insulation and solar shading with photovoltaics, hybrid ventilation, solar cooling and the automation of numerous building envelope functions.



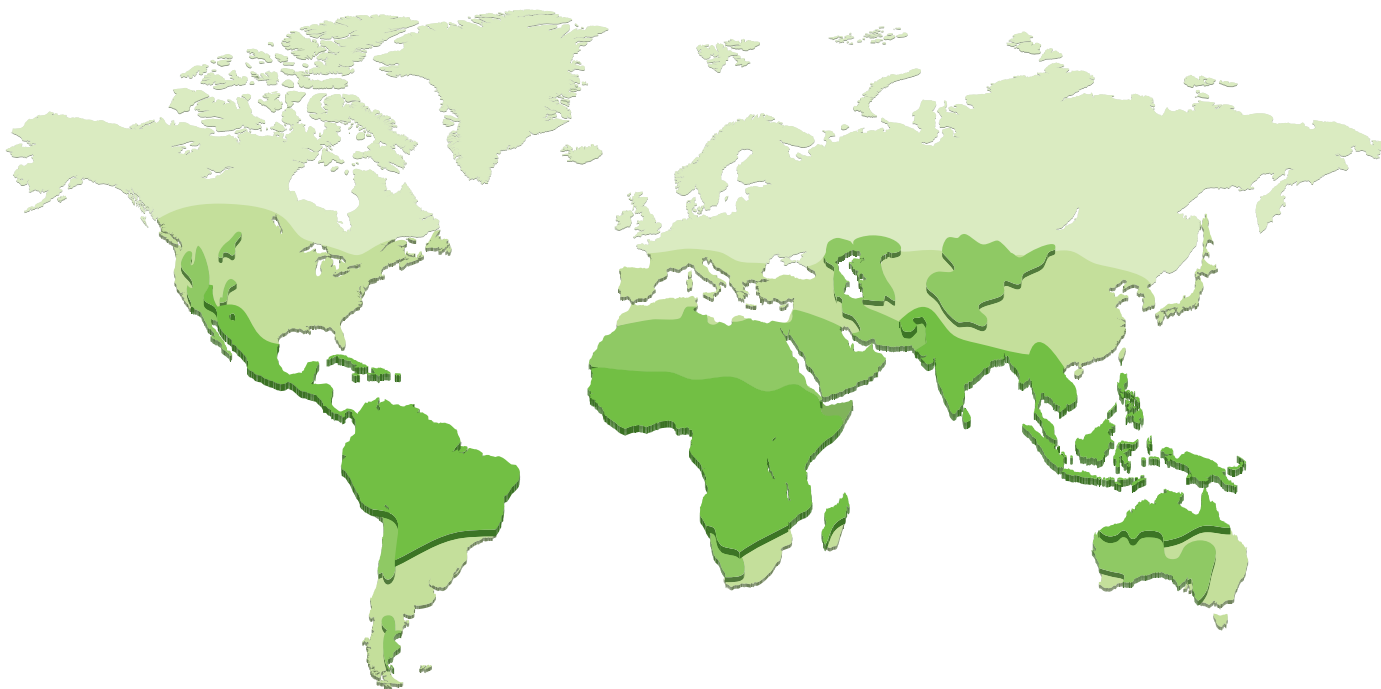
Energy³ Buildings

Energy³ Buildings produzieren mehr Energie als sie verbrauchen und realisieren viele Funktionen energetisch autark. Der Schüco Energiemanager versorgt dank intelligenter Steuerung und Speicherung zahlreiche Gleichstromverbraucher mit sauberer Solarenergie wie z. B. LED-Leuchten, Lüftung, Kühlung, Automation, IT-Systeme oder Batterien von Elektrofahrzeugen.

Energy³ Buildings

Energy³ Buildings produce more energy than they consume, providing energy self-sufficiency for a variety of functions. Thanks to intelligent control and storage, the Schüco energy manager provides clean solar energy to numerous consumer units, such as LED lights, ventilation, cooling, automation, IT systems or batteries for electric vehicles.

Energieklasse	Energy class	Beschreibung	Description	Funktion	Function
Energy		Energy Buildings Erfüllen mindestens alle weltweiten Standards Energy buildings Meeting all worldwide standards as a minimum		Energie sparen Wärmedämmung mit Fenstern, Türen, Fassaden, Sonnenschutz Saving energy Thermal insulation with windows, doors, façades, solar shading	
Energy ²		Energy² Buildings Minimaler Primärenergiebedarf (≤ 40 kWh/(m²a)) Energy ² buildings Minimal primary energy requirements (≤ 40 kWh/m²a)		Energie sparen und gewinnen Solarenergie nutzen, hybride Lüftung, solare Kühlung, Automation Saving and generating energy Using solar energy, hybrid ventilation, solar cooling, automation	
Energy ³		Energy³ Buildings Positive Energiebilanz/Energetisch autark Energy ³ buildings Positive energy balance/energy self-sufficiency		Energie sparen, gewinnen und vernetzen Speichern, steuern, nutzen Saving, generating and networking energy Store, control, use	



Klimazone A – kalt /mittel

In kalten und mittleren Klimaten stellen ausgeprägte Jahreszeiten hohe Anforderungen an die Gebäudehülle. Winter sind kalt, Sommer stellenweise sehr heiß, Feuchtigkeit und Trockenheit können sich in schneller Folge abwechseln. Häuser in dieser Klimazone benötigen exzellente Wärmedämmung, effektive Kühlung im Sommer und Lüftung mit geringem Wärmeverlust im Winter. Passive und aktive Solarenergienutzung kann sinnvoll eingesetzt werden.

Climate zone A – cold /temperate

In cold and temperate climates, distinct seasons place great demands on the building envelope. Winters are cold, summers are very hot in places, and it can change from being humid to dry very quickly. Homes in this climate zone require excellent thermal insulation, effective cooling in the summer and ventilation with minimal heat loss in the winter. Passive and active solar energy can be used wisely.

Klimazone B – warm

Im subtropischen Wechselklima sind die Sommer heiß und trocken, die Winter mild und regenreich. Der Sonnenstand ist auch im Winter recht hoch. Wärmedämmung, Kühlung und Klimatisierung stellen besondere Anforderungen an Grundriss, Bauform und Bauteile der Gebäude sowie an die Nutzung der Solarenergie.

Climate zone B – warm

In a changing subtropical climate, the summers are hot and dry, the winters mild and wet. The sun remains very high even in winter. Thermal insulation, cooling and air conditioning impose particular requirements on the floor plan, design and components of buildings, as well as on the use of solar energy.

Klimazone C – trocken / Wüste

Im Passatklima schwanken die Temperaturen täglich stark. Regenzeiten sind kurz und oft heftig, bleiben aber auch jahrelang aus. Solarenergie ist reichlich vorhanden. Wärmedämmung, Sonnenschutz und Kühlung sind notwendig, um die hohen Temperaturschwankungen auszugleichen.

Climate zone C – dry/desert

In a trade-wind climate, the temperatures fluctuate severely every day. The rainy seasons are short and often intense. However, rain may not fall for many years. Solar energy is plentiful. Thermal insulation, solar shading and cooling are essential to compensate for the extreme fluctuations in temperature.

Klimazone D – tropisch

Tropisches Wechselklima mit sehr hohen Temperaturen, Regen- und Trockenzeiten fordern jedes Gebäude. Die Feuchtigkeit nimmt mit zunehmender Nähe zum Äquator ebenso wie gleichmäßige Hitze stark zu. Sonnenschutz, Kühlung und Entfeuchtung, gespeist aus erneuerbaren Energiequellen, bilden zentrale Funktionen.

Climate zone D – tropical

A changing tropical climate with very high temperatures, as well as rainy and dry seasons, are a challenge for all buildings. The humidity, just like the constant heat, rises intensely with increasing proximity to the equator. Solar shading, cooling and dehumidification powered by renewable sources of energy are the central functions.

Energy³ – Energie sparen, gewinnen, vernetzen

Energy³ – Save, generate and network energy



Wärmedämmung auf Passivhausniveau

Das hochwärmegeämmte Tür-System Schüco ADS 112.IC (Insulation Cover) setzt neue Energieeffizienzstandards für Aluminiumtüren.

Passiv-house-suitable thermal insulation

The high insulated door system Schüco ADS 112.IC (Insulation Cover) sets new energy efficiency standards for aluminium doors.

Primäre Ressourcen werden knapper, Energiepreise steigen, gesetzliche Auflagen zum Klimaschutz sind strenger denn je. Folglich steht die Hülle eines Gebäudes als Schnittstelle zwischen innen und außen immer mehr im Fokus. Auch die Türen als Teil der Gebäudehülle müssen wirtschaftliche Effizienz beweisen und zu einer positiven Energiebilanz des Gebäudes beitragen.

Schüco hat diese Herausforderung verstanden. Die Schüco ADS Tür-Systeme bieten mit ihren nochmals verbesserten Profilen und erweiterten Dämmzonen exzellente Wärmedämmwerte – bis zu einem U_f -Wert von $1,0 \text{ W}/(\text{m}^2\text{K})$ für die Schüco Tür ADS 112.IC. So tragen sie aktiv zur Energieeinsparung bei und verbessern die Energiebilanz deutlich.

Zahlreiche zusätzliche Funktionen stehen bei dem Tür-System Schüco ADS zur Verfügung. Das Spektrum reicht von Automatisierung über Sonnenschutz und Lüftungsgeräte bis zur integrierten Solarstromerzeugung sowie der Einbindung in die Gebäudesteuerung.

Energie auf den Punkt gebracht

- U_f -Wert von $1,0 \text{ W}/(\text{m}^2\text{K})$ (ADS 112.IC) bis $3,5 \text{ W}/(\text{m}^2\text{K})$ (ADS 50.NI)
- Erweiterte Dämmzone mit Schaumverbund-Isolierstegen
- Bis zu drei Dichtebenen im Flügelprofil
- Automatische Abdichtung im Sockelbereich
- Energieeinsparung (bis zu 63%, siehe Tabelle rechts)
- Einstufung nach DIN EN ISO 10077-2

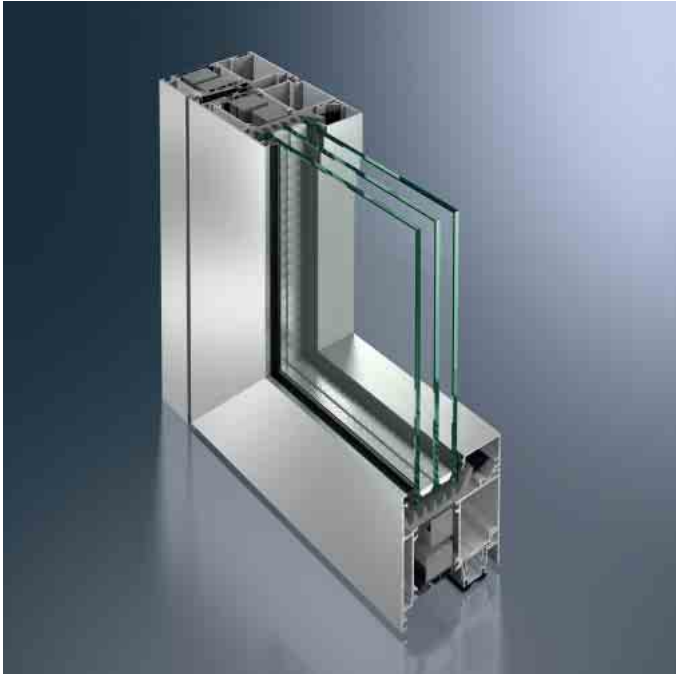
Primary resources are becoming scarcer, energy prices are rising and legal requirements regarding climate protection are stricter than ever. As a result, the focus is increasingly on the building envelope as an interface between inside and outside. As an important part of the building envelope, doors must be economically efficient and contribute to creating a positive energy balance in the building.

Schüco has embraced this challenge. The new Schüco ADS door systems feature improved profiles and enlarged insulation zones which offer excellent thermal insulation values – up to a U_f -value of $1.0 \text{ W}/(\text{m}^2\text{K})$ for the Schüco door ADS 112.IC. They therefore make an active contribution to saving energy and significantly improve the energy balance.

Numerous additional functions are available for the Schüco ADS door system. The spectrum ranges from automation, through solar shading, to ventilation devices and integrated solar electricity generation, as well as inclusion in the building management system.

Getting to the heart of energy

- U_f -value of $1.0 \text{ W}/(\text{m}^2\text{K})$ (ADS 112.IC) to $3.5 \text{ W}/(\text{m}^2\text{K})$ (ADS 50.NI)
- Enlarged insulation zone with foam-filled insulating bars
- Up to three sealing levels in the vent frame
- Automatic sealing in threshold area
- Energy savings (up to 63%, see right table)
- Classification in accordance with DIN EN ISO 10077-2

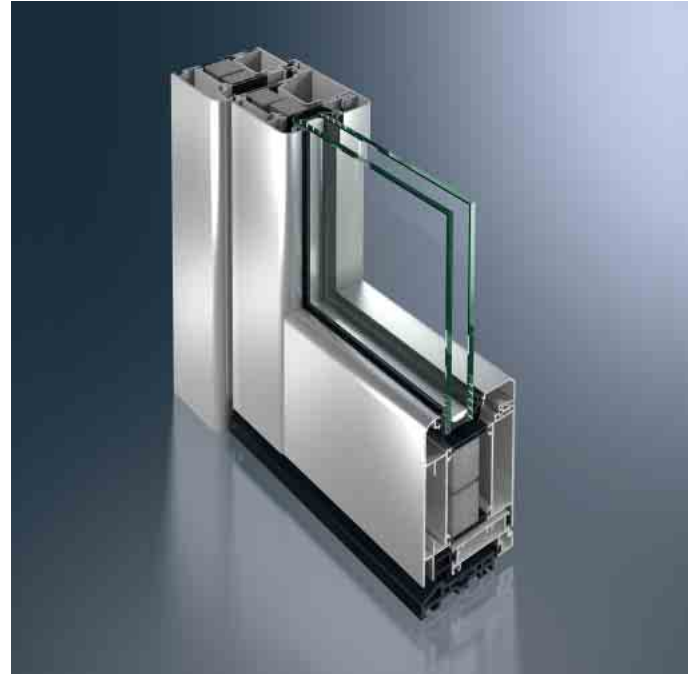


Überzeugende Systemleistung

Das Schüco Tür-System ADS 90.SI bietet Höchstleistung für Wohn- und Objektgebäude.

Impressive system performance

The Schüco door system ADS 90.SI offers peak performance for private and commercial buildings.



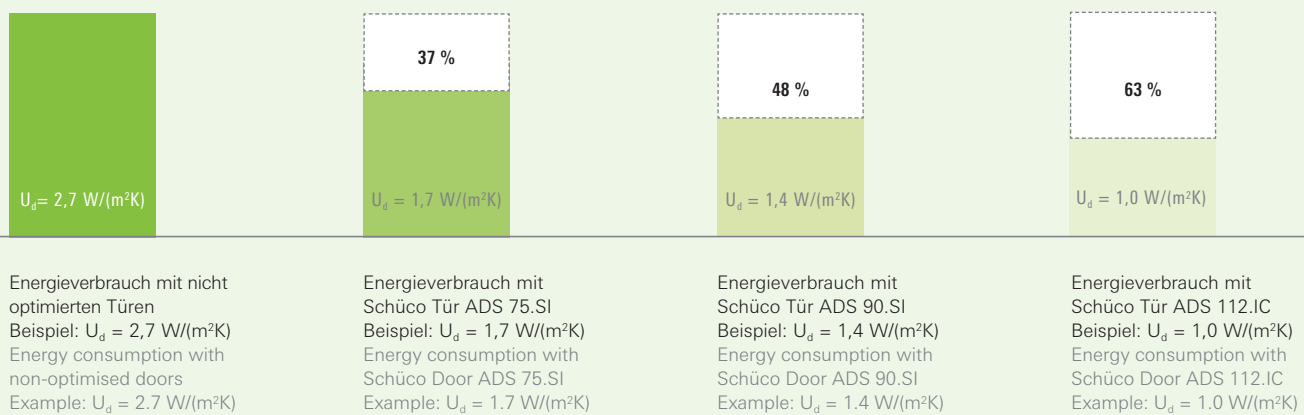
Schüco ADS 75 SL.SI

Energy³, Sicherheit, Automation und Design – Schüco ADS vereint alles in einem System

Schüco ADS 75 SL.SI

Energy³, Security, Automation and Design – Schüco ADS combines everything in one system

Energieeinsparungen mit Schüco Tür-Systemen Saving energy with Schüco Door Systems



Energie und Sicherheit

Energy and Security



Schüco SafeMatic
selbstverriegelndes Automatik-Schloss
Schüco SafeMatic
self-locking automatic lock

Sicherheit ist ein Grundbedürfnis. Sie gilt für den Einzelnen ebenso wie für Unternehmen, öffentliche Einrichtungen, die Justiz und ihre Vollzugsorgane. Entsprechend umfangreich sind die Möglichkeiten und Anforderungen an die Sicherheitssysteme von Gebäuden.

Die Komponenten des modularen Schüco ADS Tür-Systems lassen sich zu funktionalen Lösungen für nahezu alle Sicherheitsanforderungen kombinieren. Ob Einbruchhemmung bis WK3 (RC3), Ausbruchhemmung, Fluchttüren mit entsprechenden Sicherheitseinrichtungen oder Zutrittskontrollsysteme, Schüco deckt ein breites Portfolio an Möglichkeiten ab.

Vielseitig und funktional

Verschiedene Komponenten können zu Multifunktions Türen zusammengefügt werden, die beispielsweise dem Sicherheitsbedürfnis gerecht werden oder als Fluchttür dienen und gleichzeitig z. B. die Zugangskontrolle übernehmen. Ebenso möglich sind der Einsatz von digitalen Türmanagern und die Einbindung in die vernetzte Gebäudeautomation. Selbstverständlich entsprechen alle Sicherheitslösungen von Schüco den höchsten erreichbaren Standards. Das belegen Prüfungen nach geltenden Normen durch unabhängige Institute.

Security is a basic need – for individuals as well as companies, public buildings, law courts and penal institutions. The options and requirements of building security systems are correspondingly extensive.

The components of the modular Schüco ADS door systems can be combined to create functional solutions to almost any security requirement. Schüco offers a wide range of possibilities, whether protection is required against break-ins up to WK3 (RC3), break-outs or for emergency exits with appropriate security measures or access control systems.

Versatile and practical

Different components can be combined to make multi-purpose doors that satisfy safety needs or function as emergency exits and also provide access control e.g.. It is also possible to use digital door managers and connect into the networked building automation system. All Schüco solutions meet the highest security standards, as evidenced by the results of tests carried out by independent institutes in accordance with current standards.



Fluchttürsicherung mit Schüco DCS (Door Control System): Schlüsselschalter, Nottaster und Nottaster-Schild
Emergency door locking with Schüco DCS (Door Control System): key-operated switch, emergency button and emergency button sign.

Energie durch Automation

Energy through automation

Ziel von Schüco ist es, die Steuerung von Türen und anderen Fassadenelementen mit der Wärmedämmung und der Energieerzeugung und -verteilung in einem Gesamtsystem zu integrieren und so den Energiehaushalt zu optimieren. Die komplette Steuerung erfolgt bequem über Kommunikationsmodule z. B. iPad. So verbindet Schüco Automatisierung mit Komfort, leichter Bedienbarkeit, Sicherheit und zeitlos elegantem Design.

Im Objektgeschäft ist es zunehmend wichtig zu kontrollieren, wer wann zu welchen Bereichen eines Gebäudes Zutritt hat. Hierfür bietet Schüco vernetzte Systemlösungen für die Zutrittskontrolle. Zum Einsatz kommen wahlweise biometrische Techniken wie Fingerprint oder Transponder, Tastaturen und Kartenleser.

Die Schüco Tür-Systeme ADS sind auch mit integriertem Drehtürantrieb (ID 80 – ID 160) für leichte und normal frequentierte Türen erhältlich. Durch sein geräuscharmes Fahrverhalten eignet er sich optimal für den Einsatz in geräuschsensiblen Bereichen und demnach vor allem im modernen Wohnungsbau.

Schüco aims to integrate the control of doors and other façade units together with thermal insulation and the generation and distribution of energy into one complete system, in order to optimise the energy balance of the building. The systems can be controlled easily and comfortably via mobile devices such as iPad. In this way Schüco combines automation with comfort, ease of operation, security and timeless, stylish design.

In many buildings, it is essential to be able to control exactly who has access to which areas and at what times. Schüco offers networked system solutions for access control, using biometric technology, such as fingerprint readers or transponders, keypads and standard card readers.

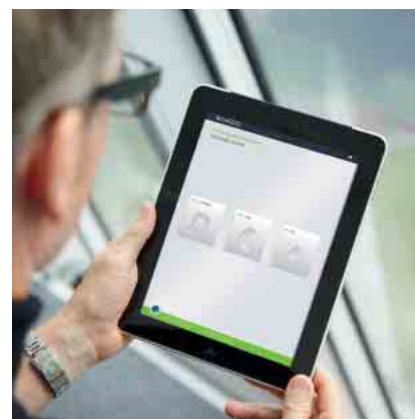
The Schüco ADS door systems are also available with an integrated side-hung door drive (ID 80 - ID 160) for doors with low and normal frequency use. Its quiet operation makes it ideal for use in areas where noise needs to be kept to a minimum and consequently for modern homes.



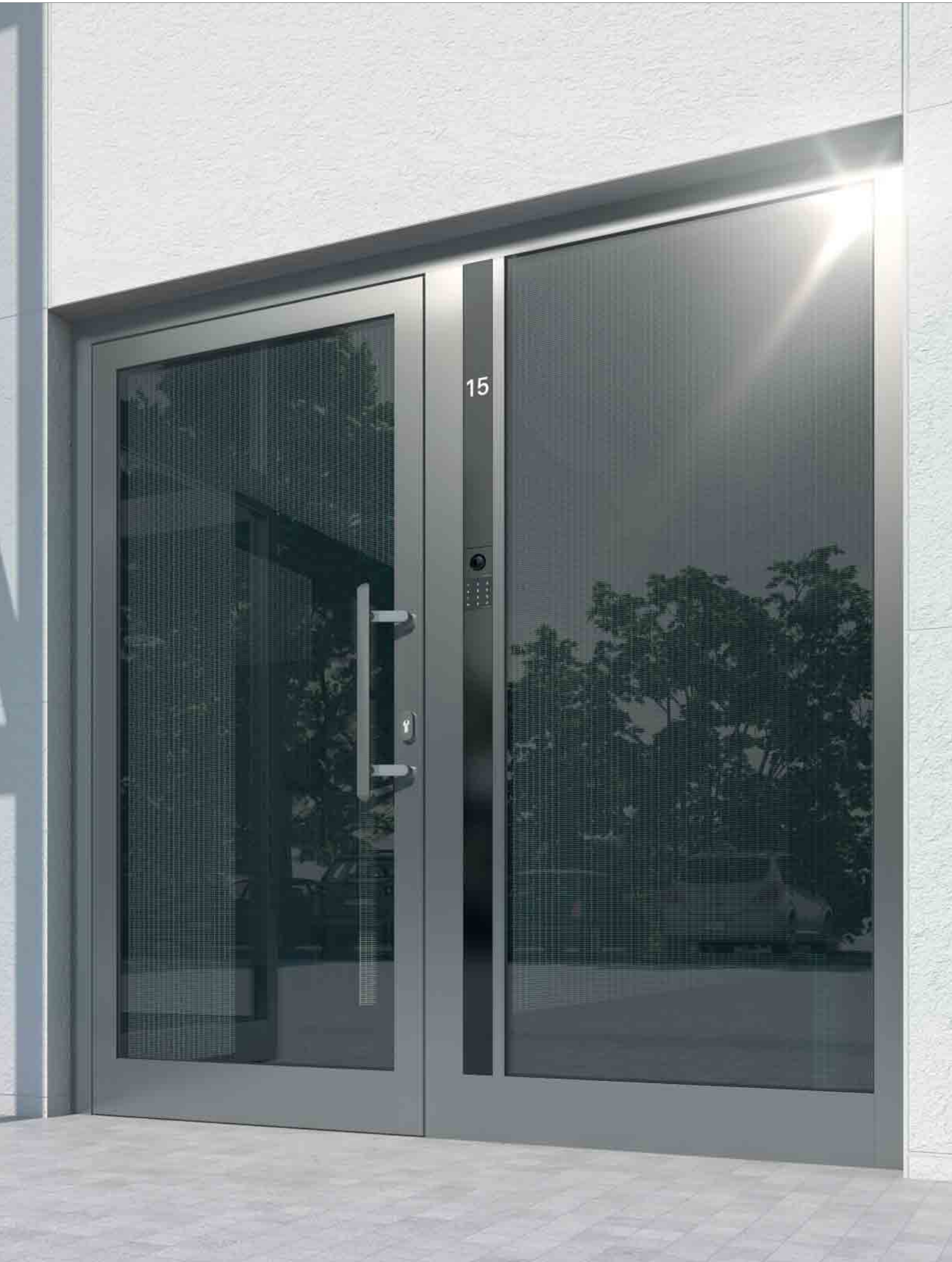
Höchstmöglicher Schutz durch das Schüco Fingerprint-System
Highest possible level of protection with Schüco Fingerprint system



Komfortable Bedienung mit dem Schüco Keyless-Entry-System
Convenient opening with the Schüco keyless entry system



Übersichtlich und einfach: Steuerung über iPad
Clear and simple: Controlling via iPad



Energie und Design

Energy and Design



Schüco DCS Module:
Keypad und dezert beleuchtete Hausnummer
Schüco DCS modules:
Keypad and discreetly lit house number



Stangengriff
Push bar handle



Schüco Rollentürband, 3-teilig
3-part Schüco barrel hinge

Sinnvolle Funktionalitäten können in der Architektur nur überzeugen, wenn sie gestalterisch ansprechend sind.

So bieten die Schüco ADS Tür-Systeme ein ausgewogenes Design, bei dem Form, Funktion und Oberfläche konsequent aufeinander abgestimmt sind. Die Bautiefen von 50 bis 112 mm, die Gestaltungsvarianten und wählbaren Oberflächen unterstützen individuelle Planungswünsche. In Verbindung mit verdeckt liegenden Beschlägen ergeben sich harmonische Oberflächen, die allerhöchste Ansprüche an Gestaltung und Komfort erfüllen. Alternativ sind die Türen auch mit verdeckt liegenden Bändern oder Rollentürbändern mit schmaler, geteilter Rolle lieferbar, die in drei Dimensionen stufenlos verstellbar sind. An stark frequentierten öffentlichen Gebäuden setzen die großformatigen Schüco Türen ADS HD (Heavy Duty) in Bautiefen von 65 bis 75 mm und mit Durchgangshöhen bis 3.000 mm markante Blickpunkte.

Das prämierte Schüco DCS (Door Control System) verbindet auf optimale Weise modernste Technik mit höchsten Designansprüchen. Ob Keypad, Kartenleser oder Fluchttürsicherung, alle Komponenten lassen sich harmonisch in das flächenbündige Tür-System integrieren.

Practical functionalities can only be an effective architectural feature if they are attractively designed. Schüco ADS door systems offer a well-balanced design in which form, function and surface finish are in perfect harmony.

The basic depths of 50 to 112 mm, the design options and a choice of surface finishes support individual design requirements. When combined with concealed fittings, they create uniform surfaces which meet the highest standards in design and comfort. The doors are also available with concealed hinges or barrel hinges with a narrow, split barrel which is infinitely adjustable in three dimensions. The large Schüco Doors ADS HD (Heavy Duty) are available with basic depths of 65 to 75 mm and with clear opening heights of up to 3,000 mm. They can be a striking feature, particularly on very busy public buildings. The award-winning Schüco DCS (Door Control System) optimally combines sophisticated design with latest technology. All components from keypad, card reader to emergency exit modules can be harmoniously integrated into the flush-fitted door management system.

Ausgezeichnet mit dem reddot design award
und dem if product design award 2012:
Schüco DCS (Door Control System)
Awarded the reddot design award
and the if product design award 2012:
Schüco DCS (Door Control System)



reddot design award
winner 2012



product
design award

2012 ■

Schüco ADS mit optimaler Wärmedämmung

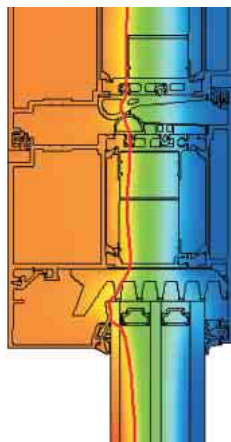
Schüco ADS with optimum thermal insulation



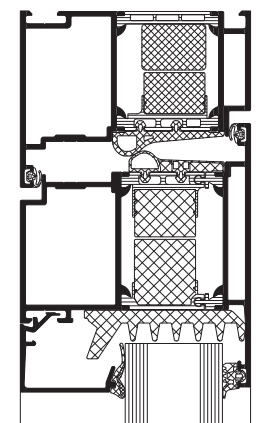
Schüco Tür ADS, privater Wohnungsbau
Schüco Door ADS, private housing

Das Schüco Tür-System ADS ist bei Haus- und Nebeneingängen erste Wahl und überzeugt mit herausragendem Wärmedämmwert (U_f -Wert von bis zu $1,0 \text{ W}/(\text{m}^2\text{K})$). Erhältlich in den Bautiefen 50 bis 112 mm sind Flügelhöhen bis 2.500 mm und Flügelgewichte bis 150 kg möglich. Mit einem großen Portfolio an Schließern, einem Sicherheitsniveau bis zur Schutzklasse WK3 (RC3) sowie der Möglichkeit zur Anbindung an die Gebäudesteuerung erfüllt das Tür-System ADS nahezu alle Wünsche. Die vielfältigen Design-Varianten mit hochwertigen Oberflächen passen exakt zum Schüco Fenster-System AWS. Mit mehreren erhältlichen Flügelkonturen, etwa Soft Line (SL) mit abgerundetem Profil, erreicht das Tür-System ADS eine große Bandbreite bei der Gestaltung moderner Gebäudehüllen.

The Schüco ADS door system is the first choice for front and side entrance doors and boasts outstanding insulation value (U_f -value up to $1.0 \text{ W}/(\text{m}^2\text{K})$). Available in basic depths from 50 to 112 mm, leaf heights of up to 2,500 mm and leaf weights of up to 150 kg are possible. With a wide range of locks, a security level of up to security class WK3 (RC3) and the option of connecting to the building management system, the ADS door system fulfils virtually all requirements. The variety of design options with high-quality surface finishes coordinate perfectly with the Schüco AWS window system. With more leaf contours available, such as Soft Line (SL) with rounded profile, the ADS door system offers a broad product range for designing modern building envelopes.



Beispiel: Isothermenverlauf Schüco ADS 90.SI
Example: Isothermal flow Schüco ADS 90.SI



Beispiel: Schüco ADS 90.SI, Vertikalschnitt, ohne Maßstab
Example: Schüco ADS 90.SI, vertical section, not to scale

- Optimiert für Haus- und Nebeneingänge
- Ausgelegt für normale Belastung
- U_f -Wert bis $1,4 \text{ W}/(\text{m}^2\text{K})$ (ADS 90 PL.SI), U_f -Wert $1,0 \text{ W}/(\text{m}^2\text{K})$ (ADS 112.IC)
- Flügelhöhe bis 2.500 mm
- Max. Flügelgewicht 150 kg
- Mit bis zu 500.000 Prüfzyklen nach DIN EN 12400 geprüft
- Mechanische Anforderung an Türbänder DIN EN 1935 bis Klasse 14
- Bautiefe 50, 60, 65, 70, 75, 90, 112 mm
- Rollentürband und Aufsatztürband 3-dimensional verstellbar
- Komplettes Schlosssystem bis zur automatischen Mehrfachverriegelung (SafeMatic)
- Sicherheitsklasse bis WK3 (RC3)
- Antipanikbeschläge erhältlich
- Passend zum Schüco Fenster-System AWS

- Optimised for front and side entrance doors
- Designed for standard loading
- U_f -value up to $1.4 \text{ W}/(\text{m}^2\text{K})$ (ADS 90 PL.SI), U_f -value $1.0 \text{ W}/(\text{m}^2\text{K})$ (ADS 112.IC)
- Leaf height up to 2,500 mm
- Max. leaf weight: 150 kg
- Tested with up to 500,000 test cycles in accordance with DIN EN 12400
- Mechanical requirements for door hinges DIN EN 1935 up to class 14
- Basic depths: 50, 60, 65, 70, 75, 90, 112 mm
- Barrel hinge and surface mounted hinge, adjustable in 3 dimensions
- Complete locking system through to automatic multi-point locking (SafeMatic)
- Security class up to WK3 (RC3)
- Emergency fittings available
- Matches the Schüco AWS window system

Schüco ADS HD mit maximaler Belastung

Schüco ADS HD with maximum loading

Das Schüco Tür-System ADS HD (Heavy Duty) ist auf die hohen Anforderungen im Objektgeschäft ausgerichtet und für andauernde und maximale statische Belastungen optimiert. Durchgangshöhen bis zu 3.000 mm und Flügelgewichte bis zu 200 kg erlauben großzügige Gestaltungslösungen. Die Prüfung der Türbänder mit 1.000.000 Prüfzyklen unterstreicht die hohe Belastbarkeit. Zusätzlich bietet die neue Generation der Aufsatzbänder ein stilvolles Design und optimierte Verstellmöglichkeiten. Schüco bietet zudem eine zweiflügelige Vollpanik-Tür in WK2 (RC2) mit der Automatikverriegelung Schüco InterLock an.

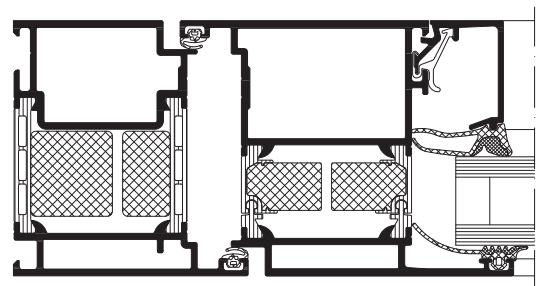
- Optimiert für das Objektgeschäft
- Ausgelegt für hohe Dauerbelastung
- U_f -Wert 2,2 W/(m²K) (ADS 75 HD.HI)
- Flügelhöhe bis 3.000 mm
- Max. Flügelgewicht 200 kg
- Türbänder mit 1.000.000 Zyklen auf Dauerbelastung geprüft DIN EN 12400
- Mechanische Anforderung an Türbänder nach DIN EN 1935 Klasse 14 (höchste Klasse)
- Bautiefe 65, 70, 75 mm
- Neue Generation Aufsatztürbänder
- Komplettes Schlosssystem bis zur automatischen Mehrfachverriegelung (InterLock)
- Sicherheitsklasse bis WK3 (RC3)
- Antipanikbeschläge erhältlich
- Passend zum Schüco Fenster-System AWS

The Schüco ADS HD (Heavy Duty) door system is geared towards the high requirements of large commercial projects and optimised for continuous and maximum structural loads. Clearance heights of up to 3,000 mm and leaf weights of up to 200 kg offer ambitious design solutions. The door hinges are tested in 1,000,000 test cycles, emphasising their high load-bearing capacity. The new generation of surface mounted hinges offers stylish design and optimised adjustability. Additionally Schüco offers a double-leaf full panic door in WK2 (RC2) with Schüco InterLock automatic locking.

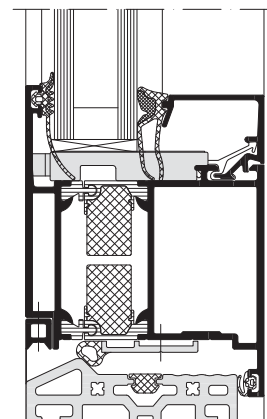
- Optimised for large commercial projects
- Designed for high continuous loading
- U_f -value 2.2 W/(m²K) (ADS 75 HD.HI)
- Leaf height up to 3,000 mm
- Max. leaf weight: 200 kg
- Door hinges tested in 1,000,000 cycles for continuous loading DIN EN 12400
- Mechanical requirements for door hinges in accordance with DIN EN 1935, class 14 (highest class)
- Basic depths: 65, 70, 75 mm
- New generation of surface mounted hinges
- Complete locking system through to automatic multi-point locking (InterLock)
- Security class up to WK3 (RC3)
- Emergency fittings available
- Coordinates with the Schüco AWS window system



Schüco Tür ADS HD, Objektbau
Schüco Door ADS HD, commercial buildings

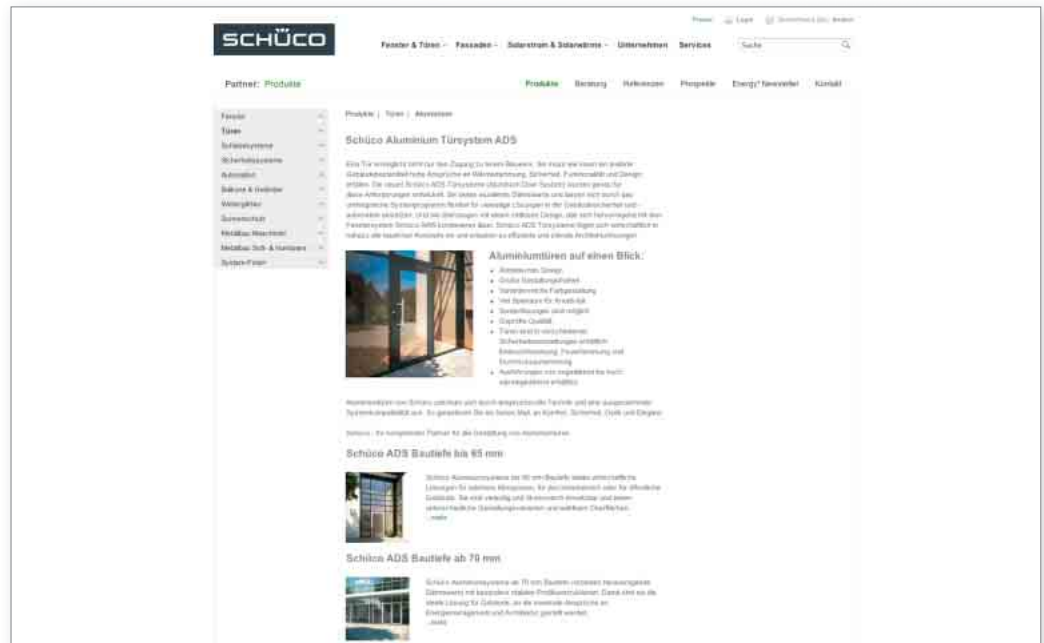


Schüco ADS 75 HD.HI, Horizontalschnitt, Maßstab 1:2
Schüco ADS 75 HD.HI, horizontal section detail, Scale 1:2



Schüco ADS 75 HD.HI,
Vertikalschnitt, Maßstab 1:2
Schüco ADS 75 HD.HI,
vertical section detail, Scale 1:2

Schüco Türen ADS – für das Bauen mit System Schüco ADS doors – for building systems



Das Tür-System Schüco ADS setzt nicht nur Maßstäbe in Sachen Energieeinsparung, Gebäudeautomation, Sicherheit und Design. Es bietet auch eine Vielzahl von Systemkomponenten mit zahlreichen Gestaltungsmöglichkeiten für nahezu alle architektonischen Konzepte. Diese Broschüre kann nur einen Überblick vermitteln – weitere Details zu den einzelnen Schüco Serien vermitteln die beiliegenden Produktdatenblätter.

www.schueco.de

Eine Komplettübersicht der Schüco Systemlösungen für alle Bereiche der Gebäudehülle gibt es im Internet unter www.schueco.de. Hier stehen auch Fachinformationen wie z. B. die Architekten-Information zu speziellen Themen sowie Prüfzeugnisse, Ausschreibungstexte und weitere technische Informationen zur Verfügung.

The Schüco ADS door system sets new standards in energy saving, building automation, security and design, and offers a variety of system components with many different design options for almost all architectural concepts. This brochure can only give you an overview – more details on the individual Schüco series can be found in the enclosed product data sheets.

www.schueco.com

A complete overview of the Schüco system solutions for all areas of the building envelope is available at www.schueco.com. You will also find specialist information such as Architects Information on specific topics, as well as test reports, specifications and other technical information.

Schüco Aluminium Tür-Systeme ADS

Schüco Aluminium door systems ADS



Die Schüco ADS Tür-Systeme vereinen hervorragende Wärmedämmwerte mit zahlreichen Funktionalitäten für die Gebäudesicherheit und -automation und einem zeitlos ästhetischen Design. Die Vielfalt der Systemkombinationen und Gestaltungsmöglichkeiten lassen dem Planer dabei größtmögliche Freiheiten.

The Schüco ADS door systems combine excellent thermal insulation values with numerous functionalities for building security and automation as well as an attractive, timeless design. The variety of system combinations and design options allow the developer maximum design freedom.

Schüco International KG
www.schueco.com



Schüco – Grüne Technologie für den Blauen Planeten

Das ist saubere Energie aus Solar und Fenstern. Und der Beitrag, den Schüco mit zukunftsweisenden Gebäudehüllen für die Umwelt leistet. Genauer, durch Energy³: Energie sparen – Energie gewinnen – Energie vernetzen. Fenster- und Fassadensysteme sparen nicht nur Energie durch optimale Wärmedämmung, sondern gewinnen auch Energie dank effizienter Solarlösungen. So entsteht ein Energieüberschuss, der durch intelligentes Vernetzen nutzbar wird. Für Gebäudefunktionen ebenso wie für das tägliche Wohnen und Leben. Ergebnis: ein bedeutender Schritt Richtung Energieautarkie. Zur nachhaltigen Schonung natürlicher Ressourcen. Und für eine sichere Zukunft.

Schüco – Green Technology for the Blue Planet

That means clean energy from solar products and windows. And the contribution that Schüco makes to the environment with pioneering building envelopes. To be more precise, with Energy³: Saving Energy – Generating Energy – Networking Energy. Window and Façade systems not only save energy due to optimum thermal insulation, they also generate energy thanks to efficient solar solutions. This creates an excess of energy which can be used by means of intelligent networking. For building functions, as well as for everyday life. The result is a significant step towards energy self-sufficiency. Towards the sustainable conservation of natural resources. And for a secure future.

